

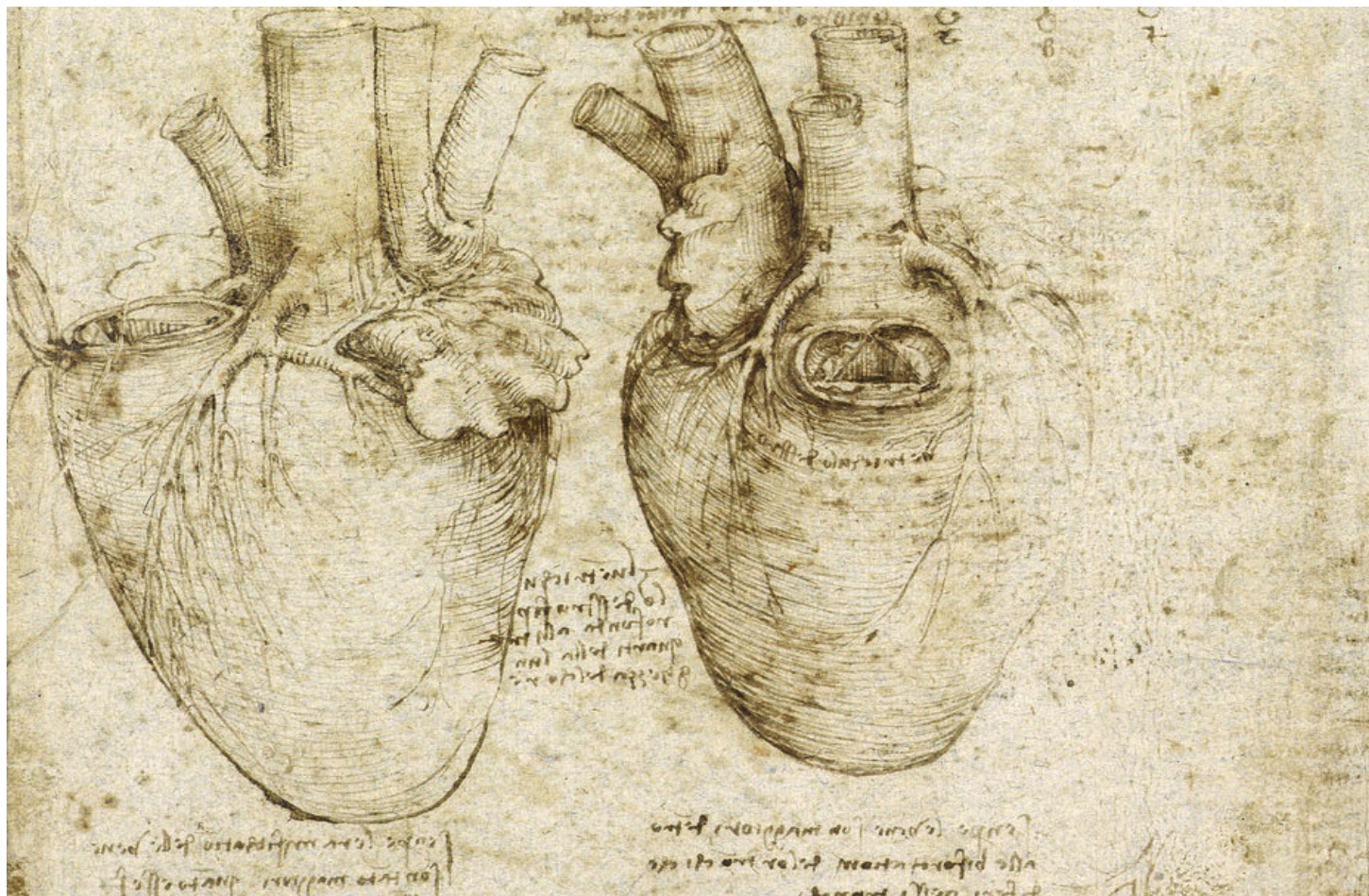
REVISTA MÉDICA

CLÍNICA LAS CONDES

EN COEDICIÓN CON LA FACULTAD DE MEDICINA DE LA UNIVERSIDAD FINIS TERRAE

VOL. 36 Nº 5 / SEPTIEMBRE-OCTUBRE 2025

E-ISSN: 2531-0186/ ISSN: 0716-8640



TEMA CENTRAL: INSUFICIENCIA CARDÍACA

- Diagnóstico de insuficiencia cardíaca con fracción de eyección preservada
- Imágenes en insuficiencia cardíaca
- Dispositivos en insuficiencia cardíaca: rol del desfibrilador automático implantable y la terapia de resincronización cardíaca
- Manejo de la disfunción sistólica en pacientes con miocardiopatía hipertrófica: desafíos y perspectivas
- Historia, diagnóstico y tratamiento de la amiloidosis cardíaca por transtiretina: una revisión narrativa
- Insuficiencia cardíaca en cardiopatías congénitas del adulto
- Insuficiencia cardíaca e insuficiencia tricuspídea: revisión y estado actual
- Pericarditis constrictiva e insuficiencia cardíaca
- Choque cardiogénico: del entendimiento profundo al diagnóstico oportuno
- Asistencia circulatoria mecánica en falla cardíaca avanzada: definiciones, avances y desafíos actuales

OTROS TEMAS

- Exploring empathy in simulation-based health education: instructor profiles and training implications

PORTADA

- Dibujo anatómico del corazón - Leonardo da Vinci

