

**Material suplementario**

Caracterización del síndrome de *tako-tsubo* en España: resultados del registro nacional RETAKO

Iván J. Núñez Gil ^{a,*}, Mireia Andrés ^b, Manuel Almendro Delia ^c, Alessandro Sionis ^d, Ana Martín ^e, Teresa Bastante ^f, Juan Gabriel Córdoba Soriano ^g, José A. Linares Vicente ^h, Silvia González Sucarrats ⁱ y Alejandro Sánchez-Grande Flecha ^j, en representación de los investigadores del estudio RETAKO [◇]

^a*Instituto Cardiovascular, Hospital Clínico San Carlos, Madrid, España*

^b*Servicio de Cardiología, Hospital Vall d'Hebron, Barcelona, España*

^c*Servicio de Cardiología, Hospital Virgen Macarena, Sevilla, España*

^d*Unidad de Cuidados Intensivos Cardiológicos, Servicio de Cardiología, Hospital de Sant Pau, Instituto de Investigación Biomédica Sant Pau (IIB Sant Pau), Barcelona, España*

^e*Servicio de Cardiología, Hospital Universitario de Salamanca, Salamanca, España*

^f*Servicio de Cardiología, Hospital de la Princesa, Madrid, España*

^g*Servicio de Cardiología, Complejo Hospitalario Universitario de Albacete, Albacete, España*

^h*Servicio de Cardiología, Hospital Clínico Lozano Blesa, Zaragoza, España*

ⁱ*Servicio de Cardiología, Hospital Universitario Arnau de Vilanova, Lérida, España*

^j*Servicio de Cardiología, Hospital Universitario de Canarias, Sta. Cruz de Tenerife, España*

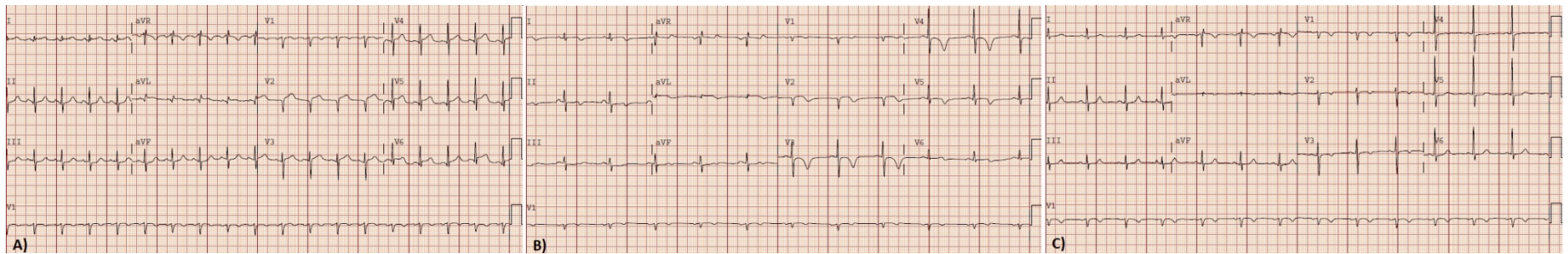


Figura material suplementario: Evolución electrocardiográfica de un caso típico, una mujer de 66 años. A) En el momento de ingreso, B) Al alta 3 días después, C) En el seguimiento, 2 meses después, prácticamente normalizado.