

MATERIAL SUPLEMENTARIO

Tabla 1 del material suplementario

Características de la cohorte de pacientes incidentes en función del sexo^a

		Incidentes		Total	
		Varón	Mujer		p
Total		3.528	4.730	8.258	
Grupo de edad (%)	0-44	2,1 ^b	0,5 ^c	1,2	< 0,001
	45-64	15,5 ^b	4,9 ^c	9,5	
	65-74	19,9 ^b	15,5 ^c	17,4	
	75-84	41,9 ^c	47,6 ^b	45,1	
	85 y más	20,6 ^c	31,4 ^b	26,8	
Media de edad (mediana)		75,1 (78)	80,0 (81)	77,9 (80)	< 0,001
Tasas por 100.000	0-44	3,1	1,1	2,1	
	45-64	65,4	28,0	46,7	
	65-74	285,9	264,8	274,7	
	75-84	902,7	1002,4	960,4	
	85 y más	1.809,5	1.886,1	1.860,2	
	Total	95,4	130,0	112,7	
Estancia media (mediana)		9,2 (7)	9,0 (7)	9,1 (7)	N.S.
Mortalidad intrahospitalaria (%)		8,2	9,4	0,1	N.S.
Índice Elixhauser (%)	0-3	44,2 ^b	41,7 ^c	42,8	0,048
	4-5	42,3	43,6	43,0	
	Resto	13,5	14,8	14,2	
Comorbilidades (%)					
Hipertensión		66,6	72,1	69,8	< 0,001
Arritmia cardiaca		46,9	53,5	50,7	< 0,001
Fallo renal		24,1	21,2	22,4	0,001
Enfermedad de la circulación pulmonar		13,0	16,3	14,9	< 0,001
Obesidad		11,6	16,9	14,6	< 0,001
Enfermedad pulmonar crónica		20,7	9,3	14,2	< 0,001
Diabetes no complicada		12,5	12,7	12,6	N.S
Anemia por otras deficiencias		8,7	12,2	10,7	< 0,001
Otras enfermedades neurológicas		5,7	8,8	7,5	< 0,001
Enfermedad vascular periférica		9,5	3,8	6,3	< 0,001
Depresión		2,8	8,5	6,1	< 0,001
Alteración de fluidos y electrolitos		4,5	6,3	5,5	< 0,001
Diabetes complicada		5,4	5,1	5,2	N.S
Enfermedad hepática		5,9	3,3	4,4	< 0,001
Anemia por pérdida de sangre		2,4	2,3	2,3	N.S

NS: no significativo

^aBasado en la información del primer alta identificada en el periodo (episodio índice)

^bValores superiores a los esperados.

^cValores observados inferiores a los esperados.

Tabla 2 del material suplementario

Supervivencia por insuficiencia cardiaca: Pacientes incidentes y recurrentes.

	<i>Hazard ratio</i>	IC95%	<i>Log rank P</i>
Mujer	0,882	0,77-0,87	<0,001
De 0 a 44 años (base)			<0,001
45 a 64 años	2,271	1,30-3,98	<0,001
65 a 74 años	3,545	2,04-6,14	<0,001
75 a 84 años	6,365	3,68-10,99	<0,001
85 y más años	11,44	6,62-19,79	<0,001
Elixhauser (0-3 puntos, basal)			<0,001
4-5	1,338	1,25-1,42	<0,001
6 y más	1,753	1,61-1,91	<0,001
Estancia hospitalaria ingreso índice (0-3 días, basal)			<0,001
4 o 5 días	1,020	0,91-1,13	0,716
6 y más	1,231	1,12-1,34	<0,001

IC95%: intervalo de confianza del 95%.

Test de *log rank* (Mantel-Cox), $p < 0,001$

Tabla 3 del material suplementario

Tiempo hasta el reingreso. Pacientes incidentes y recurrentes

Por insuficiencia cardiaca			
	Hazard ratio	IC95%	p
Mujer	1,10	1,02-1,19	0,015
Edad de 0 a 44 años (base)			
45 a 64 años	3,03	1,66-5,52	<0,001
65 a 74 años	3,26	1,80-5,91	<0,001
75 a 84 años	3,70	2,05-6,67	<0,001
85 y más años	3,16	1,75-5,72	<0,001
Elixhauser (0-3 puntos, basal)			
4-5	1,28	1,18-1,39	<0,001
6 y más	1,71	1,53-1,91	<0,001
Por causa cardiovascular			
Mujer	1,00	0,93-1,07	0,910
Edad de 0 a 44 años (base)			
45 a 64 años	1,59	1,11-2,27	0,012
65 a 74 años	1,63	1,15-2,33	0,006
75 a 84 años	1,67	1,17-2,36	0,004
85 y más años	1,32	0,93-1,88	0,123
Elixhauser (0-3 puntos, basal)			
4-5	1,24	1,16-1,33	<0,001
6 y más	1,71	1,55-1,89	<0,001
Estancia hospitalaria ingreso índice (0-3 días, basal)			
4 o 5 días	0,94	0,84-1,05	0,270
6 y más	0,91	0,83-1,00	0,058
Por todas las causas			
Mujer	0,93	0,88-0,98	0,010
Edad de 0 a 44 años (base)			
45 a 64 años	1,13	0,86-1,49	0,380
65 a 74 años	1,33	1,02-1,75	0,038
75 a 84 años	1,50	1,15-1,96	0,003
85 y más años	1,41	1,07-1,85	0,013
Elixhauser (0-3 puntos, basal)			
4-5	1,33	1,26-1,41	<0,001
6 y más	1,94	1,78-2,12	<0,001

IC95%: Intervalo de confianza del 95%.

Regresión de Fine-Gray con muerte como riesgo competitivo.

Tabla 4 del material suplementario

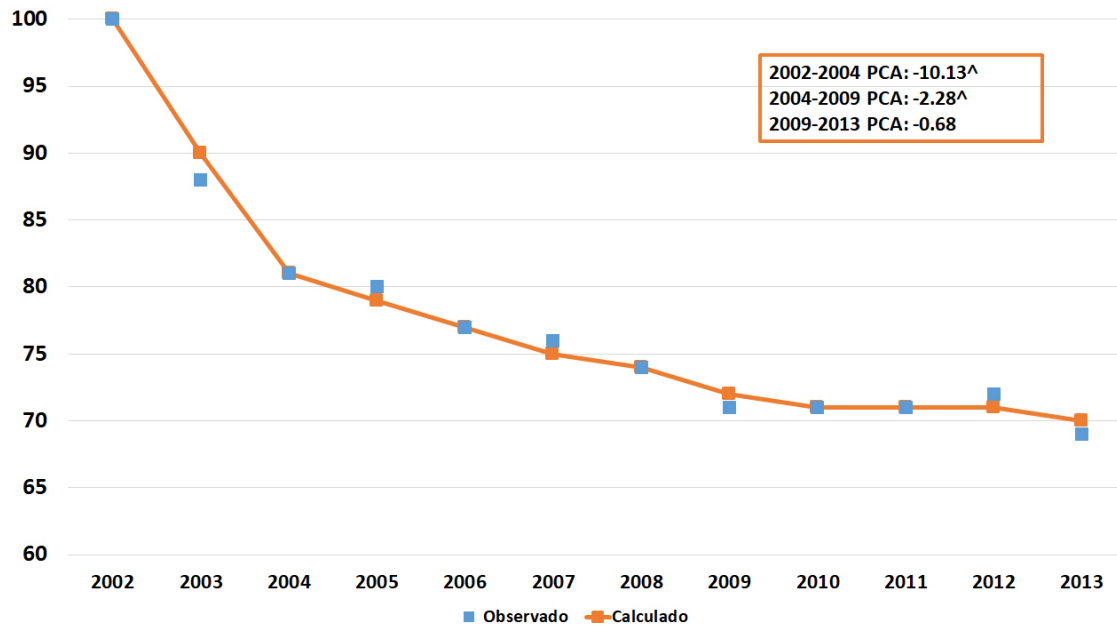
Cohorte de los pacientes incidentes fallecidos durante el seguimiento: diagnóstico principal de los reingresos

	Episodios	Episodios	%	%
Insuficiencia cardíaca	3.407		28,7	
Otras cardiovasculares	1.512		12,7	
Cardiopatía isquémica		525		4,4
T. Conducción/arritmias		386		3,3
Complicaciones asistencia/dispositivos		57		0,5
Resto		544		4,6
Resto	6.948		58,5	
Respiratorias		2.793		23,5
Neoplasias		424		3,6
Cerebrovasculares		351		3,0
Endocrino		282		2,4
Fracturas/traumatismos		233		2,0
Insuficiencia renal (aguda/crónica)		241		2,0
Otras urinario		410		3,5
Sepsis		276		2,3
Complicaciones asistencia/dispositivos		113		1,0
Otras carácter médico		1.578		13,3
Otras carácter quirúrgico		247		2,1
Total	11.867		100,0	

En base al seguimiento de 4.368 pacientes, de los que reingresaron 3.678 (84,2%).

Figura del material suplementario

Personas ingresadas por insuficiencia cardiaca, tendencia del porcentaje de pacientes nuevos por año



Regresión de *joinpoint*. PCA: porcentaje de cambio anual.

[^]El PCA tiene una diferencia estadísticamente significativa de 0.