

MATERIAL ADICIONAL

Tabla 1 del material adicional

Variables incluidas en el ajuste para la mortalidad hospitalaria

Descripción de la variable de riesgo	CC y/o códigos CIE incluidos
Edad	
Mujer	
Hábito tabáquico	CIE-10: Z72.0; F17.*
Dislipemia	CC 25: Alteraciones del metabolismo lipídico
Infarto de miocardio anterior	I21.01; I21.02; I21.09
Infarto de miocardio no anterior	I21.11; I21.19; I21.21; I21.29; I21.3; I21.9
Antecedente de angioplastia coronaria transluminal percutánea (ACTP)	
Antecedentes de cirugía revascularización coronaria (CABG)	
Cáncer metastásico, leucemia aguda y otros cánceres graves (CC 8-9)	Cáncer metastásico y leucemia aguda (CC 8)
	Cáncer de pulmón y otros cánceres graves (CC 9)
Diabetes mellitus (DM) o complicaciones de la DM excepto retinopatía proliferativa (CC 17-19, 123)	Diabetes con complicaciones agudas (CC 17)
	Diabetes con complicaciones crónicas (CC 18)
	Diabetes sin complicaciones (CC 19)
	Retinopatía diabética y otras retinopatías vasculares (CC 123)
Desnutrición proteico-calórica (CC 21)	Desnutrición proteico-calórica (CC 21)
	Enfermedad hepática terminal (CC 27)

Enfermedad hepática crónica (CC 27-29)	Cirrosis hepática (CC 28)
	Hepatitis crónica (CC 29)
Demencia u otros trastornos cerebrales específicos (CC 51-53)	Demencia con complicaciones (CC 51)
	Demencia sin complicaciones (CC 52)
	Síndromes/afecciones cerebrales orgánicas no psicóticas (CC 53)
Trastornos psiquiátricos mayores (CC 57-59)	Esquizofrenia (CC 57)
	Trastornos depresivos mayores, bipolares y paranoides (CC 58)
	Psicosis reactiva y no especificada (CC 59)
Hemiplejia, paraplejia, parálisis, discapacidad funcional (CC 70-74, 103-104, 189-190)	Tetraplejia (CC 70)
	Paraplejia (CC 71)
	Trastornos/lesiones de la médula espinal (CC 72)
	Esclerosis lateral amiotrófica y otras enfermedades de la motoneurona (CC 73)
	Parálisis cerebral (CC 74)
	Hemiplejia/hemiparesis (CC 103)
	Monoplejia, otros síndromes paralíticos (CC 104)
	Estado de amputación, extremidad inferior/complicaciones de amputación (CC 189)
	Estado de amputación, extremidad superior (CC 190)
Complicaciones del IAM (CC86)	I234; I235; I511: I512
Complicaciones del IAM (CC87)	I230; I231; I232; I233; I236
Aterosclerosis coronaria o angina de pecho (CC 88-89)	Angina de pecho (CC 88)
	Aterosclerosis coronaria/otras cardiopatías isquémicas crónicas (CC 89)
Cardiopatía valvular y reumática (CC 91)	Cardiopatía valvular y reumática (CC 91)
Hipertensión (CC 95)	Hipertensión (CC 95)

Ictus (CC 99-100) (POA)	Hemorragia cerebral (CC 99)
	Ictus isquémico o no especificado (CC 100)
Enfermedad cerebrovascular (CC 101-102, 105)	Oclusión arterial precerebral e isquemia cerebral transitoria (CC 101)
	Ateroesclerosis cerebrovascular, aneurisma y otras enfermedades (CC 102)
	Efectos tardíos de la enfermedad cerebrovascular, excepto parálisis (CC 105)
Enfermedad vascular y complicaciones (CC 106-108)	Ateroesclerosis de las extremidades con ulceración o gangrena (CC 106)
	Enfermedad vascular con complicaciones (CC 107)
	Enfermedad vascular (CC 108)
Enfermedad pulmonar obstructiva crónica (EPOC) (CC 111)	Enfermedad pulmonar obstructiva crónica (EPOC) (CC 111)
Neumonía (CC 114-116) (POA)	Aspiración y neumonías bacterianas específicas (CC 114)
	Neumonía neumocócica, empiema, absceso pulmonar (CC 115)
	Neumonía vírica y no especificada, pleuresia (CC 116)
Fallo renal (CC 135-140)	Insuficiencia renal aguda (CC 135) (POA)
	Enfermedad renal crónica, estadio 5 (CC 136)
	Enfermedad renal crónica, grave (estadio 4) (CC 137)
	Enfermedad renal crónica, moderada (estadio 3) (CC 138)
	Enfermedad renal crónica, leve o sin especificar (estadios 1-2 o sin especificar) (CC 139)
	Insuficiencia renal inespecífica (CC 140)
	Traumatismo craneonecefálico grave (CC 166)

Traumatismos; otras lesiones (CC 166-168, 170-174)	Traumatismo craneoencefálico mayor (CC 167)
	Conmoción cerebral o traumatismo craneal no especificado (CC 168)
	Fractura/dislocación de cadera (CC 170)
	Fractura grave, excepto de cráneo, vértebras o cadera (CC 171)
	Lesiones internas (CC 172)
	Amputaciones traumáticas y complicaciones (CC 173)
	Otras lesiones (CC 174)

CC: *condition categories*¹.

Tabla 2 del material adicional

Variables no incluidas en el ajuste para la mortalidad hospitalaria si no estaban presentes en el momento del ingreso

<i>Risk variable CC</i>	CC
Diabetes con complicaciones agudas	CC 17
Insuficiencia cardiorrespiratoria y <i>shock</i> (+R09.01 y R09.02)	CC 84
Insuficiencia cardiaca congestiva	CC 85
Infarto agudo de miocardio	CC 86
Angina inestable y otras cardiopatías isquémicas agudas	CC 87
Hemorragia cerebral	CC 99
Accidente cerebrovascular isquémico	CC 100
Oclusión arterial precerebral e isquemia cerebral transitoria	CC 101
Hemiplejia/hemiparesis	CC 103
Monoplejia, otros síndromes paralíticos	CC 104
Aterosclerosis de las extremidades con ulceración o gangrena	CC 106
Enfermedad vascular con complicaciones	CC 107
Enfermedad vascular	CC 108
Aspiración y neumonías bacterianas específicas	CC 114
Neumonía neumocócica, empiema, absceso pulmonar	CC 115
Insuficiencia renal aguda	CC 135
Insuficiencia renal no especificada	CC 140
Traumatismo craneoencefálico grave	CC 166
Traumatismo craneoencefálico mayor	CC 167
Conmoción cerebral o traumatismo craneal no especificado	CC 168
Fractura/dislocación de cadera	CC 170
Fractura grave, excepto de cráneo, vértebras o cadera	CC 171
Amputaciones traumáticas y complicaciones	CC 173
Estado de amputación, extremidad inferior/complicaciones de amputación	CC 189
Estado de amputación, extremidad superior	CC 190

CC: *condition categories*¹.

Tabla 3 del material adicional

Códigos CIE-10 (Clasificación Internacional de Enfermedades) de las complicaciones (no presentes al ingreso)

	<i>Risk variable CC (condition categories)</i>	V22 CC
Ictus (%)	Hemorragia cerebral	CC 99
	Ictus isquémico o no especificado	CC 100
	Oclusión arterial precerebral e isquemia cerebral transitoria	CC 101
	Hemiplejia/hemiparesia	CC 103
	Monoplejia, otros síndromes paralíticos	CC 104
Neumonía (%)	Aspiración y neumonías bacterianas específicas	CC 114
	Neumonía neumocócica, empiema, absceso pulmonar	CC 115
Insuficiencia renal agudo (%)		CC 135

Tabla 4 del material adicional

Códigos CIE-10 de procedimientos

Variable	ICD-10 Codes
Intervención coronaria percutánea (ICP)	027; 0,1,2,3 in the 4th position; 3 or 4 in the 5th position; * for 6th and 7th positions
Intervención coronaria percutánea primaria (ICPp)	PCI without concomitant fibrinolysis procedure (3E0; 3,4,5,6,8 in the 4th position; 317; or Z9282) during episode
Cirugía de revascularización coronaria (CABG)	021; 0,1,2,3 in the 4th position; 0 in the 5th position; * for 6th and 7th position
Balón de contrapulsación intraaórtico	T82.593A, 5A02110, 5A02210
Asistencia circulatoria mecánica (ACM)	02UA0JZ; 02UA3JZ; 02UA4JZ; 02HA0RS; 02HA3RS; 02HA4RS; 5A02116; 5A02216; 02HA0RZ; 02HA3RZ; 02HA4RZ; 02WA0QZ; 02WA0RS; 02WA0RZ; 02WA3QZ; 02WA3RS; 02WA3RZ; 02WA4QZ; 02WA4RS; 02WA4RZ; 02PA0QZ; 02PA0RS; 02PA0RZ; 02PA3QZ; 02PA3RZ; 02PA4QZ; 02PA4RS; 02PA4RZ; 02HA0RZ; 02HA4RZ; 02HA0QZ; 02HA3QZ; 02HA4QZ; 02QA3ZZ; 02QA4ZZ; 02HA0RJ; 02HA3RJ; 02HA3RZ; 02HA4RJ; 5A02116; 5A0211D; 5A02216; 5A02216; 5A0221D; 5A1522F; 5A1522G; 5A1522H
Dispositivo de asistencia ventricular (DAV)	02RL4**
Asistencia respiratoria mecánica	0B110F4; 0B110Z4; 0B113F4; 0B113Z4; 0B114F4; 0B114Z4; 0B110F4; 0B110Z4; 0B113F4; 0B113Z4; 0B114F4; 0B114Z4; 0B110F4; 0B110Z4; 0B113F4; 0B113Z4; 0B114F4; 0B114Z4; 0BH17EZ; 0BH18EZ; 5A1935Z; 5A1945Z; 5A1935Z; 5A1945Z; 5A1955Z
Trasplante cardiaco	02YA0Z*

Diálisis (fase terminal)	N18.6; Z49.31; Z99.2
Diálisis peritoneal	3E1M39Z; Z49.*2
Hemodiálisis	5A1D70Z; 5A1D80Z; 5A1D90Z; 03193ZF; 031A3ZF; 031B3ZF; 031C3ZF; N18.6

Figura 1 del material adicional. Árbol de exclusiones. CDM: categoría diagnóstica mayor; IAMCEST: infarto agudo de miocardio con elevación del segmento ST.

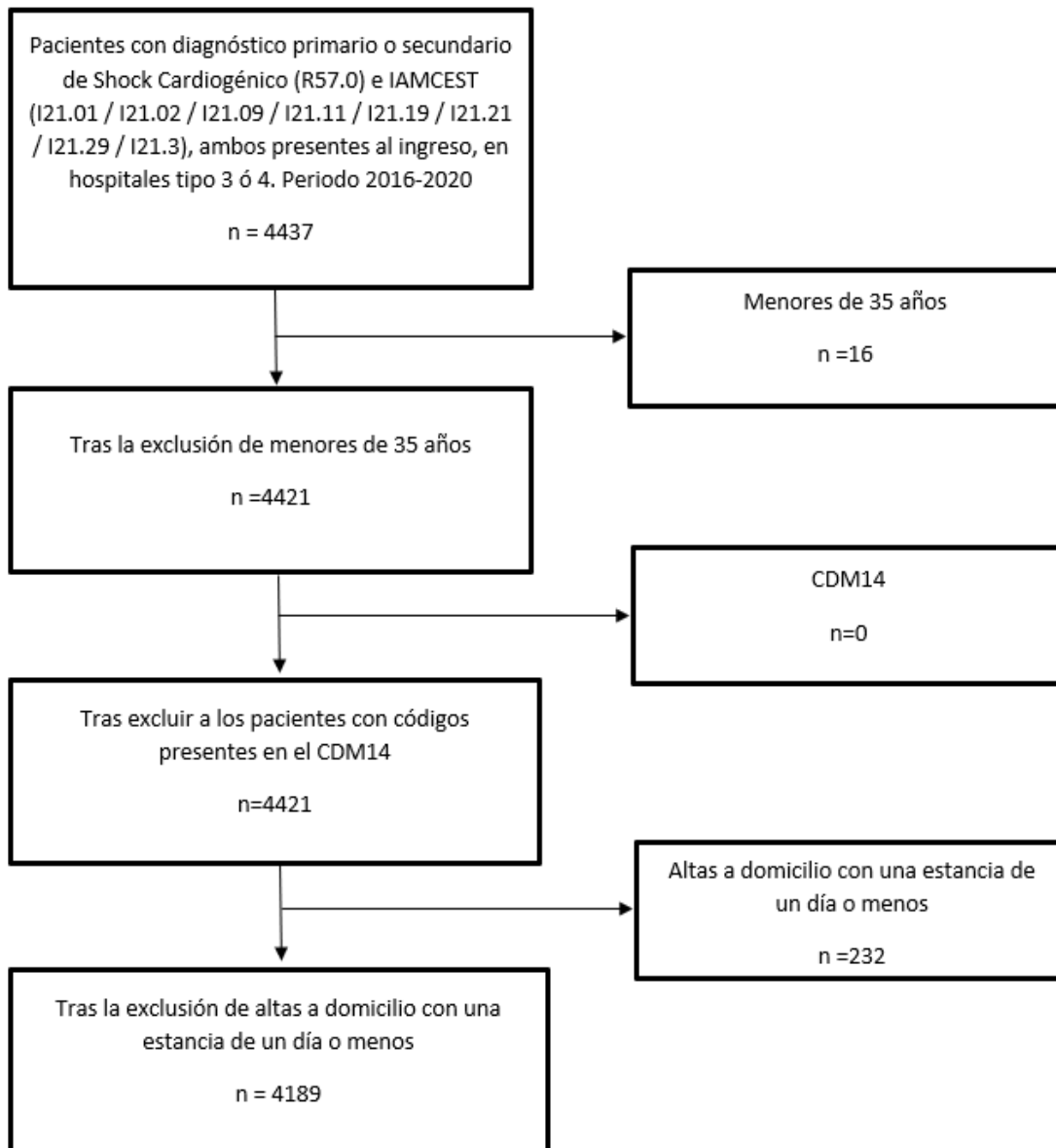
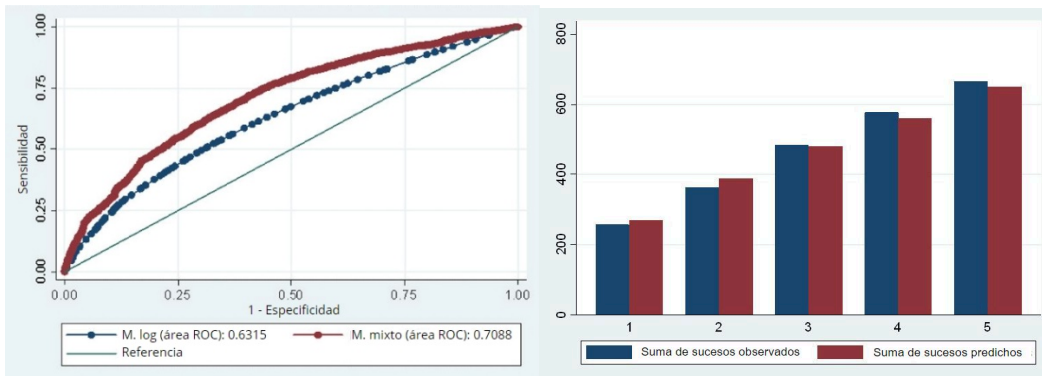


Figura 2 del material adicional. Modelo multinivel de ajuste del riesgo de mortalidad hospitalaria. Discriminación y calibración. ROC: curvas *receiver operating characteristics*.



BIBLIOGRAFÍA

1. Diagnostic Cost Group Hierarchical Condition Category Models for Medicare Risk Adjustment. Final Report to the Health Care Financing Administration under Contract Number 500-95-048 (Health Economics Research, Inc. Waltham, MA. December, 2000b.), actualizadas anualmente por la *Agency for Healthcare Research and Quality* (AHRQ). Disponible en : https://www.cms.gov/research-statistics-data-and-systems/statistics-trends-and-reports/reports/downloads/pope_2000_2.pdf. Consultado 7 Jul 2023.